



LYS
DESARROLLOS

Terrazas de *Tucumán*

www.lysdesarrollos.com.ar



Concepto Boutique

9 Departamentos

Terrazas de Tucumán es un edificio residencial que cuenta con sólo 9 departamentos de 1 y 2 dormitorios. Está diseñado para brindar la máxima privacidad entre viviendas y ofrecer así exclusividad y seguridad dentro del complejo.

Ubicación Privilegiada

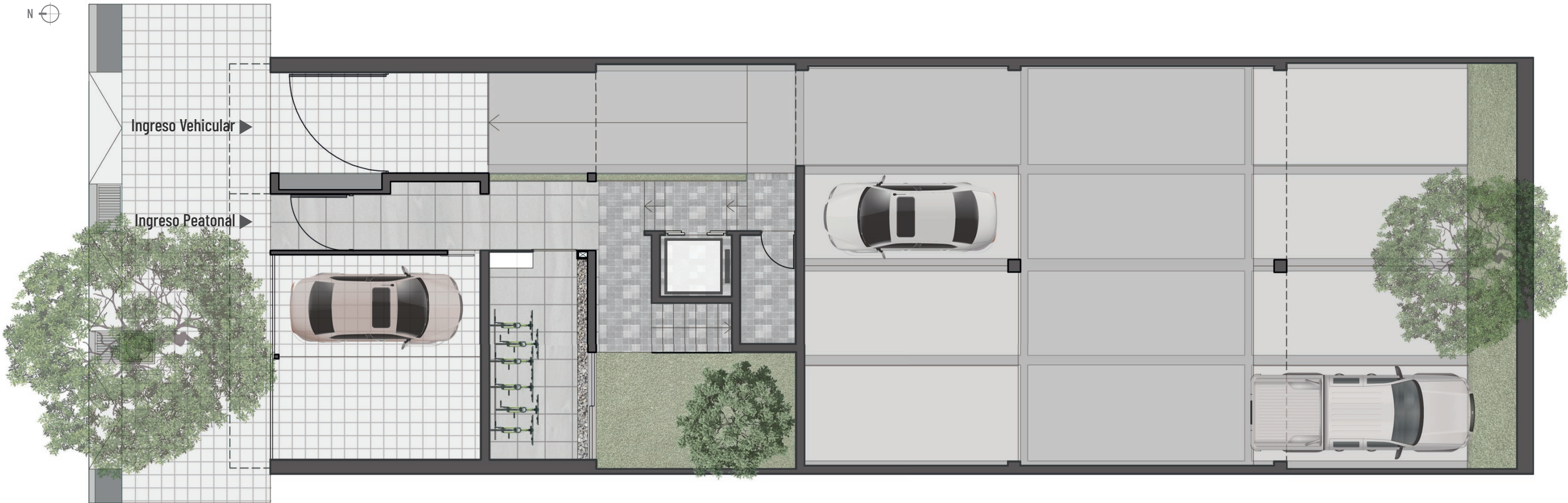
Este proyecto cuenta con una cercanía inmejorable al centro de la ciudad de Mendoza.

El edificio está ubicado a pocos metros de la estación Pellegrini del Metrotranvía de Mendoza, de la Ciclovía de Godoy Cruz y del parque lineal que la acompaña.

Además la zona está compeltamente equipada con puntos gastronómicos, comercios, edificios educativos y centros recreativos.



Fachada frontal



Planta Baja - Estacionamientos



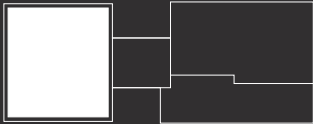
Estacionamiento de bicicletas

LYS Desarrollos impulsa el uso de movilidad sustentable dentro de la ciudad, es por esto que se dispone dentro del complejo con un sector de guardado de bicicletas para cada unidad habitacional.

Este espacio cuenta con aparcamiento para 9 bicicletas y un sector de lockers de apoyo.

DEPARTAMENTO "A"

2 | 2 | 93,00m2
DORM BAÑOS SUP TOTAL



Sup. Propia 66,40 m2
Sup. Balcón 14,10 m2
Sup. Cochera 12,50m2
Sup. Total 93,00m2

Orientación Norte



Cocina Dpto "A"

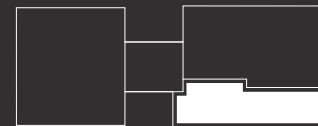


Vista balcón Dpto "B"



DEPARTAMENTO "B"

1 | 1 | 51,60m²
DORM BAÑO SUP TOTAL

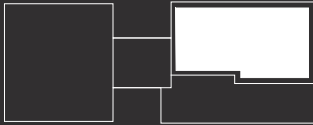


Sup. Propia	36,90 m ²
Sup. Balcón	2,20 m ²
Sup. Cochera	12,50m ²
Sup. Total	51,60m ²

Orientación Norte - Sur

DEPARTAMENTO "C"

2 | 2 | 81,30m2
DORM BAÑOS SUP TOTAL



Sup. Propia	63,30 m2
Sup. Balcón	5,50 m2
Sup. Cochera	12,50m2
Sup. Total	81,30m2

Orientación Sur



Baño Dpto "A"

Máximo confort

En LYS Desarrollos nos enfocamos en ofrecer espacios que brinden comodidad y confort. Todas las unidades cuentan con aventanamientos amplios que permite un correcto ingreso de iluminación natural y balcones para expandir las actividades cotidianas privadas a un ambiente en contacto con el exterior.



Balcón Dpto "A"



Vista terrazas individuales

Terrazas individuales

Terrazas de Tucumán ofrece espacios exteriores privados para realizar actividades de recreación dentro del ámbito cotidiano. Presenta en el sector frontal del edificio tres terrazas individuales para las unidades habitacionales que así lo requieran. Las mismas cuentan con una churrasquera, una mesada con bacha y un pergolado para brindar protección solar.



Terrazas individuales

Terraza General

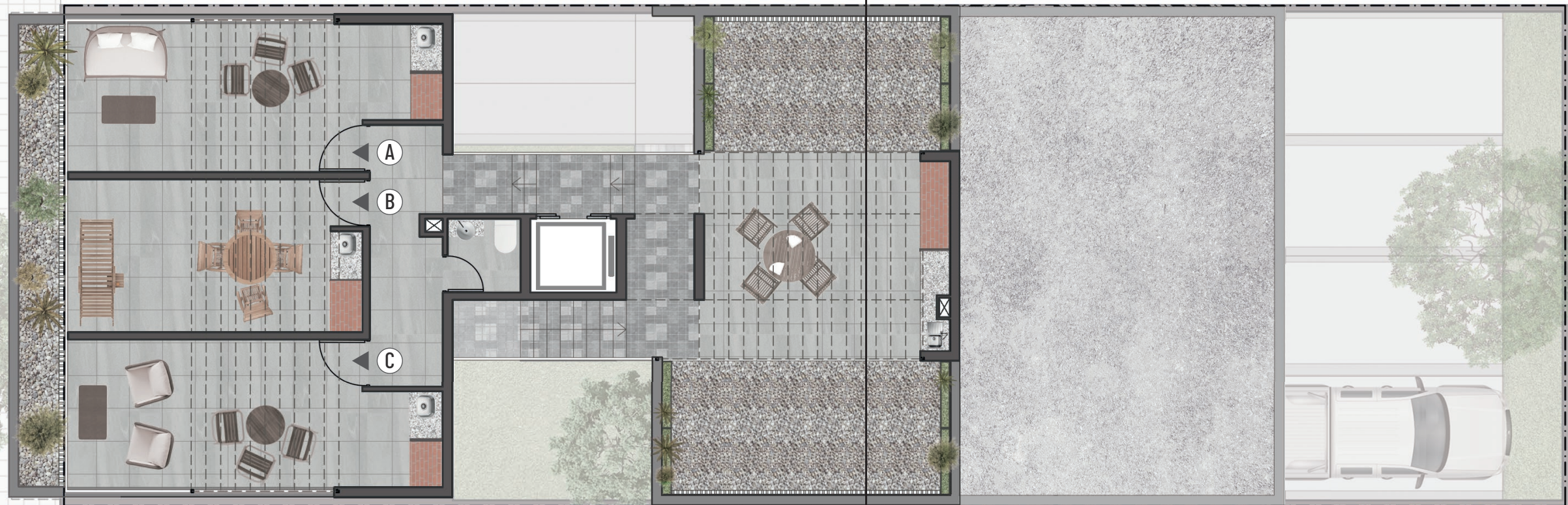
SUPERFICIES TERRAZAS

INDIVIDUALES

Terraza A	20,10 m ²
Terraza B	18,60 m ²
Terraza C	20,10 m ²

GENERAL

Terraza A	50 m ²
-----------	-------------------





Terraza General

Vistas a la cordillera

El edificio ofrece dentro de sus espacios comunes una terraza con vistas hacia la cordillera en el último nivel. Esta terraza está equipada con un asador con sectores de estancia, pérgola, solarium, toilet de servicio y jardines xerófilos para mantener temperaturas confortables en verano.



LYS
DESARROLLOS

www.lysdesarrollos.com.ar



NOTA: Los planos, esquemas, imágenes y renders exhibidos en folletos, afiches, plantas, páginas web y cualquier otro tipo de publicidad poseen carácter ilustrativo y pueden sufrir modificaciones. Las medidas, superficies y terminaciones definitivas serán las que surjan del plano de división de propiedad horizontal.