

EDIFICIO *Pascual*

Fideicomiso Inmobiliario



CALLE PASCUAL 1076

BLACK

BLACK

LYS

Arquitectura y Construcción

UBICACIÓN PRIVILEGIADA

El edificio está ubicado frente a la Ciclovía de Godoy Cruz, ofrece unas vistas privilegiadas del parque lineal desde sus departamentos frontales. El parque lineal que acompaña a la ciclovía de Godoy Cruz permite la posibilidad de relajarse, hacer ejercicio o simplemente caminar al filo de la arboleda.

En los alrededores se ofrecen servicios de gran variedad: Estación de Metro, restaurantes, bares, almacenes, panaderías, escuelas y el polideportivo n°1 Biritos.



1

EDIFICIO PASCUAL

INGRESO

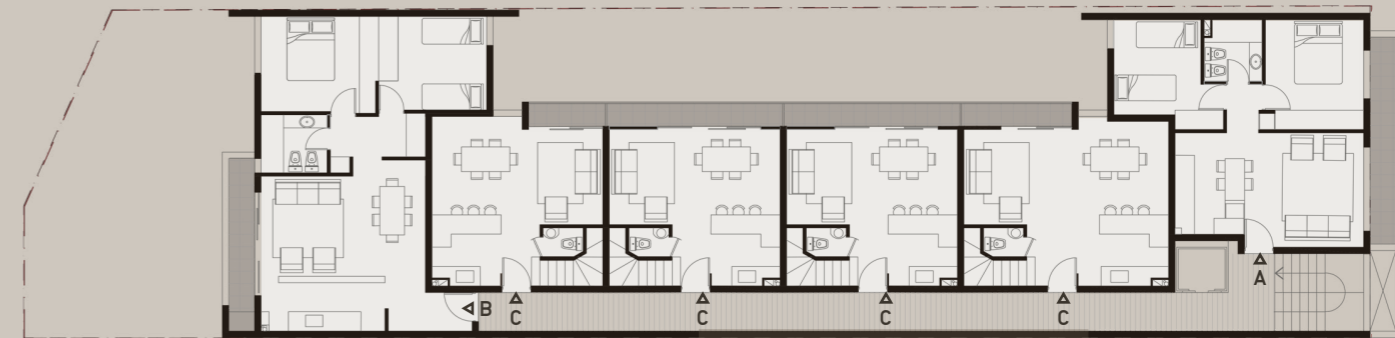
2



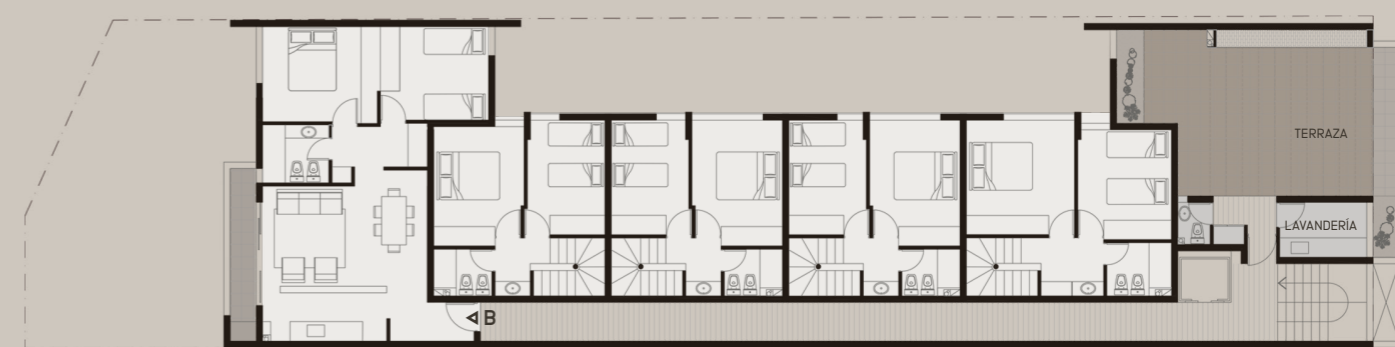
PLANTA BAJA - NIVEL 0



PRIMER PISO - NIVEL 1



SEGUNDO PISO - NIVEL 2



TERCER PISO PISO - NIVEL 3



12 DEPARTAMENTOS

Departamentos Dúplex de 2 dormitorios _____ 4 unidades

Departamentos de 2 dormitorios _____ 6 unidades

Departamentos de 1 dormitorio _____ 2 unidades

Departamentos diseñados para disfrutar en familia y con amigos, con servicios comunes en el tercer piso pensados para su comodidad:

El complejo cuenta con una terraza pergolada, un asador, toilet para visitas y una lavandería común.

Los departamentos A y B cuentan con balcones privados con vistas hacia el parque lineal y la cordillera de Los Andes, según su ubicación.

Los balcones internos cuentan con orientación Norte para aprovechar al máximo la iluminación y calefacción natural, disminuyendo el gasto energético de cada unidad habitacional.



PLANTA GENERAL

NIVEL 1 Y 2

Departamento A

Superficie Útil	46,0 m ²
Superficie Terraza	6,90 m ²
Superficie Cochera	13,00m ²
Superficie Total	65,90 m ²

Orientación ESTE

2 D



1 B

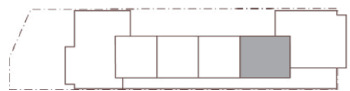


1 C



PLANTA DEPARTAMENTO "A"





PLANTA GENERAL
NIVEL 2

Departamento C - Dúplex

Superficie Útil	65,50 m ²
Superficie Terraza	2,30 m ²
Superficie Cochera	13,00m ²
Superficie Total	80,90 m ²

Orientación NORTE

2 D



1 B



1 C



△
INGRESO

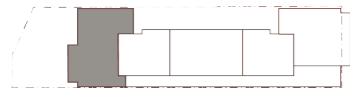
PLANTA BAJA - DÚPLEX



PLANTA ALTA - DÚPLEX







PLANTA GENERAL

NIVEL 1, 2 y 3

Departamento B

Superficie Útil	57,00 m ²
Superficie Terraza	5,50 m ²
Superficie Cochera	13,00 m ²
Superficie Total	75,50 m ²
Orientación	OESTE

2 D



1 B



1 C



PLANTA DEPARTAMENTO "B"



CARACTERÍSTICAS Y TERMINACIONES

- Ascensor hidráulico con carga útil de 450 kg
- Superficies de 46 a 88 m2 totales
- Cocheras cubiertas
- Circulación techada desde las cocheras hacia el hall de ingreso
- Balcón privado en cada departamento
- Altura piso a cielorraso 2.5 mts
- Mobiliario fijo de placares, vanitoris, alacenas y bajomesadas
- Posibilidad de instalación de lavavajillas o lavarropas en cada departamento
- Baño y Antebañó en los departamento tipo A y C
- Toilet en cada dúplex
- Terraza pergolada con asador y toilet en el tercer piso
- Lavandería comú en el tercer piso

Las imágenes y renders exhibidos en folletos, afiches, plantas, páginas web y cualquier otro tipo de publicidad del proyecto son de carácter ilustrativo



UN COMPLEJO CON HISTORIA..

Edificio Pascual toma su nombre para rendirle homenaje al Gral. Pedro Pascual Segura, militar y político argentino de Mendoza que ocupó el cargo de Gobernador de la Provincia en tres oportunidades.

Se reconoce su importancia al haber sido el gobernador que contrata los servicios de Miguel Amado Pouget para fundar la Quinta Normal de Agricultura de Mendoza, la cual sin duda impulsó la economía regional en el campo de la vitivinicultura y el sector fruti-hortícola.

En reconocimiento, el edificio lleva su nombre y reivindica la identidad mendocina incorporando parralles en la terraza común del edificio.





LYS

Arquitectura y Construcción



+ 54 9 261 533 1508



lys.desarrollos@gmail.com



[/lys_desarrollos](https://www.instagram.com/lys_desarrollos)